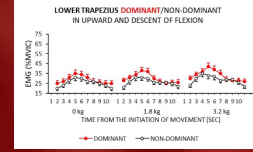
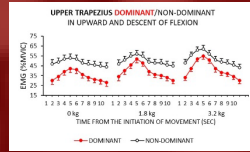


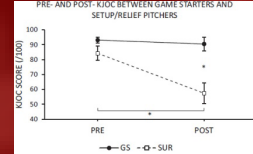
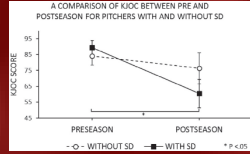
投球障害肩の予測

Tsunike. J Shoulder Elbow Surg 2016; 25(10):1583-91.



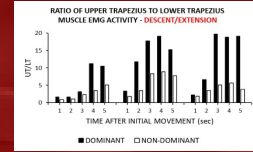
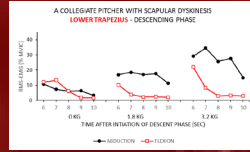
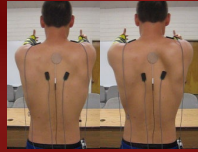
予測:前額面と比較矢状面
3.2 kgで決定

Tsunike. J Shoulder Elbow Surg 2018; 27(10):1830-1836



肩甲骨運動異常の投手とシーズン後半疲労度合

Tsunike. Int J Sports Phys Ther 2020; 15(3):471-477.



関節唇損傷の投手と肩甲骨運動異常

Tsunike. Int J Sports Phys Ther 2022; 17(4):707-714.



前向き研究:大学1部校(NCAA-D1)投手36名の4年間の追跡調査結果 肩甲骨運動異常の投手は投球障害肩に5倍の危険リスクがあった



アメリカ・カリフォルニア・サンノゼ州立大学大学院 アスレチックトレーニング教育プログラムでの 10年間の研究活動

投球障害肘トミー・ジョン術

MLBチーム医師協会元会長、MLB San Francisco Giants チーム整形外科医Kenneth Akizuki医師による肘尺側副靭帯再建術、通称トミー・ジョン術、インターナルブレイス修復術、SLAP損傷鏡視下手術など80件以上の手術を間近で学び日本野球学会に総説を出版



投球障害肩予防トレーニング



プロテニス臨床第一人者のEllenbecker氏と共に 僧帽筋上部 三角筋を抑えながら投球障害肩予防に必要な僧帽筋下部 小円筋を活性する運動の研究論文を発表(10本+)